



# NOTICE DE POSE MASTER X62 BLOCK SHAFT Xvan

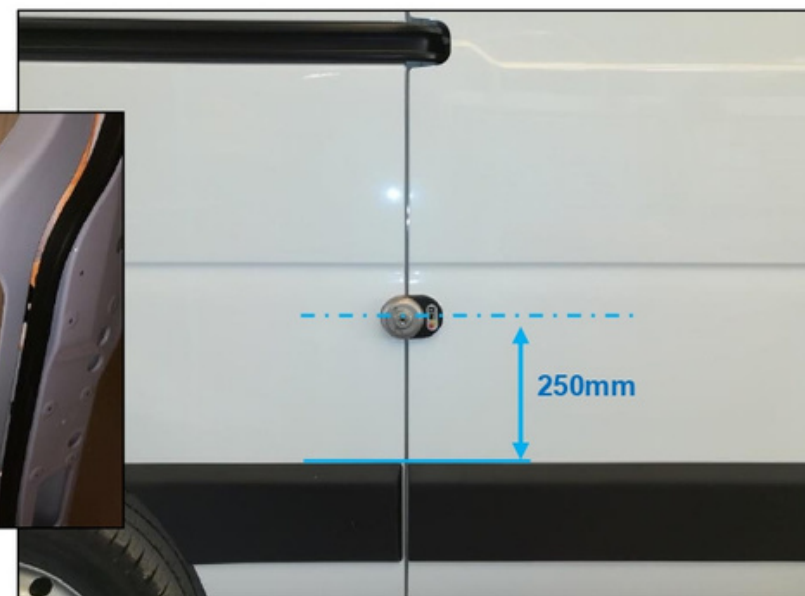
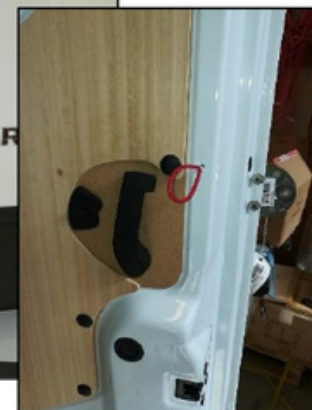
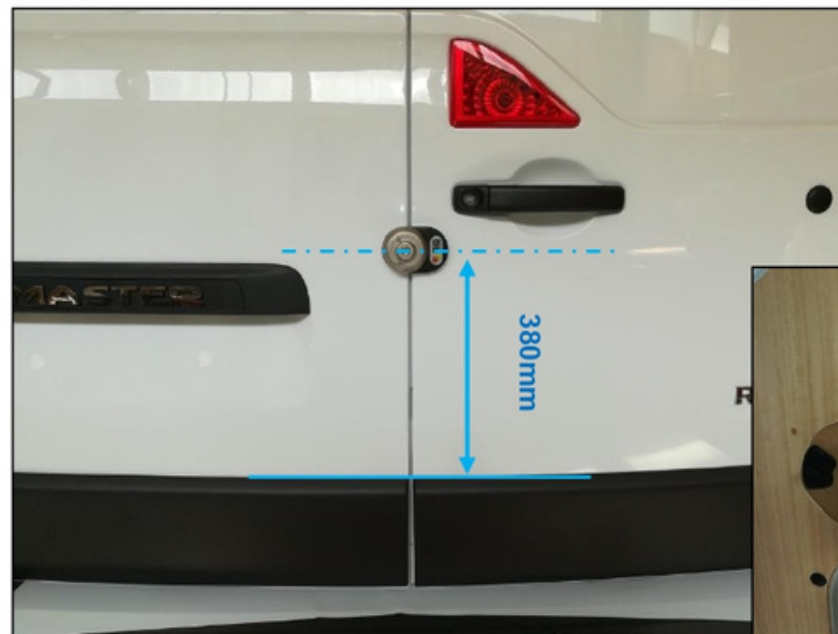
Test de montage:

Test réalisé sur X62, en porte arrière et porte latérale.

Spécificité:

Sur portes arrières: // // // //

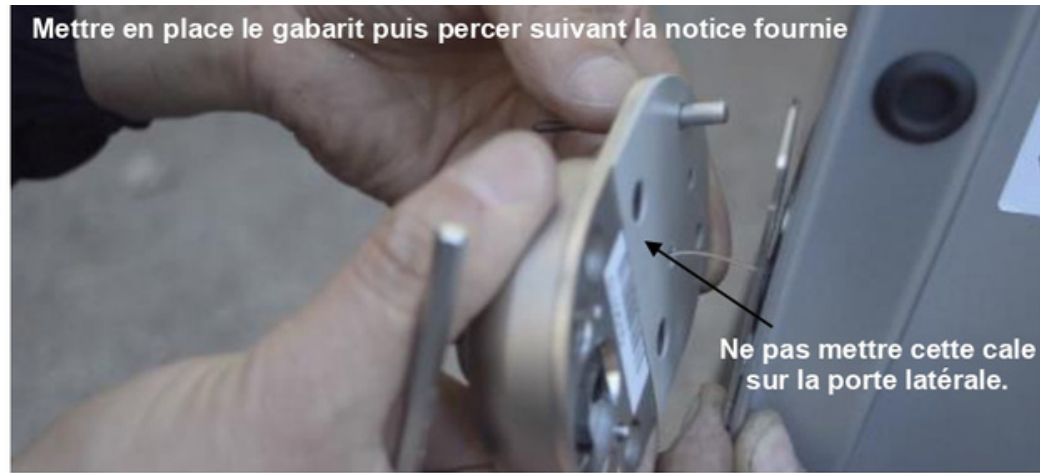
Sur porte latérale: // // // // .



Mettre en place le gabarit puis percer suivant la notice fournie



Mettre en place le gabarit puis percer suivant la notice fournie



Attention tous les trous ne sont pas fait sur les plaques, se servis des cales de rattrapage pour les percer.



Engager les vis, les rivet puis serrer et riveter



Fixer la gâche boule avant la partie fixe.



Fixer avec la riveteuse





RENAULT

# NOTICE DE POSE MASTER X62 BLOCK SHAFT Xvan

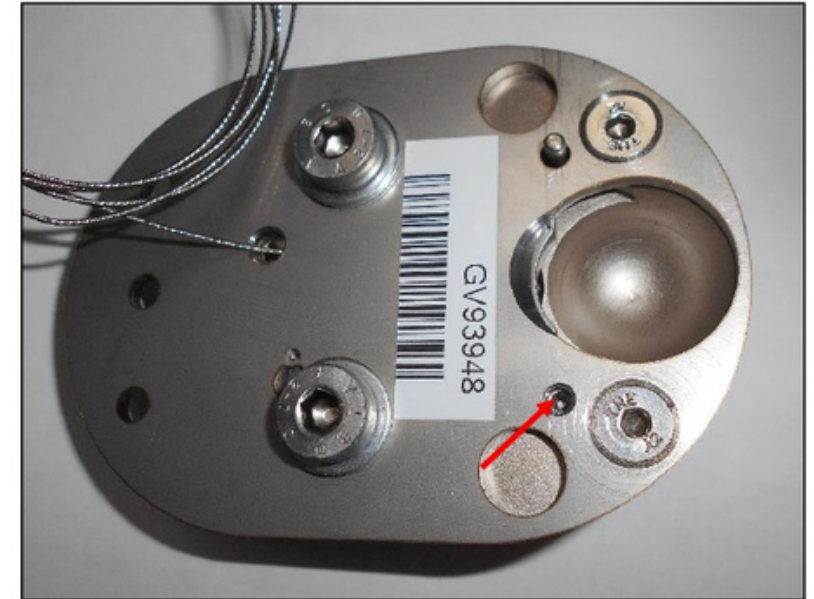
Mode de fonctionnement:

La Xvan est livré en mode automatique:

Pour passer en mode manuel, retirer la vis 6 pans (**flèche rouge**) avec un clé de 2mm.

Pour repasser en mode automatique, remettre la vis à son emplacement.

**La conversion peut être faite une fois la serrure posé.**



**Mode manuel: Tirer sur le loquet pour verrouiller**

