

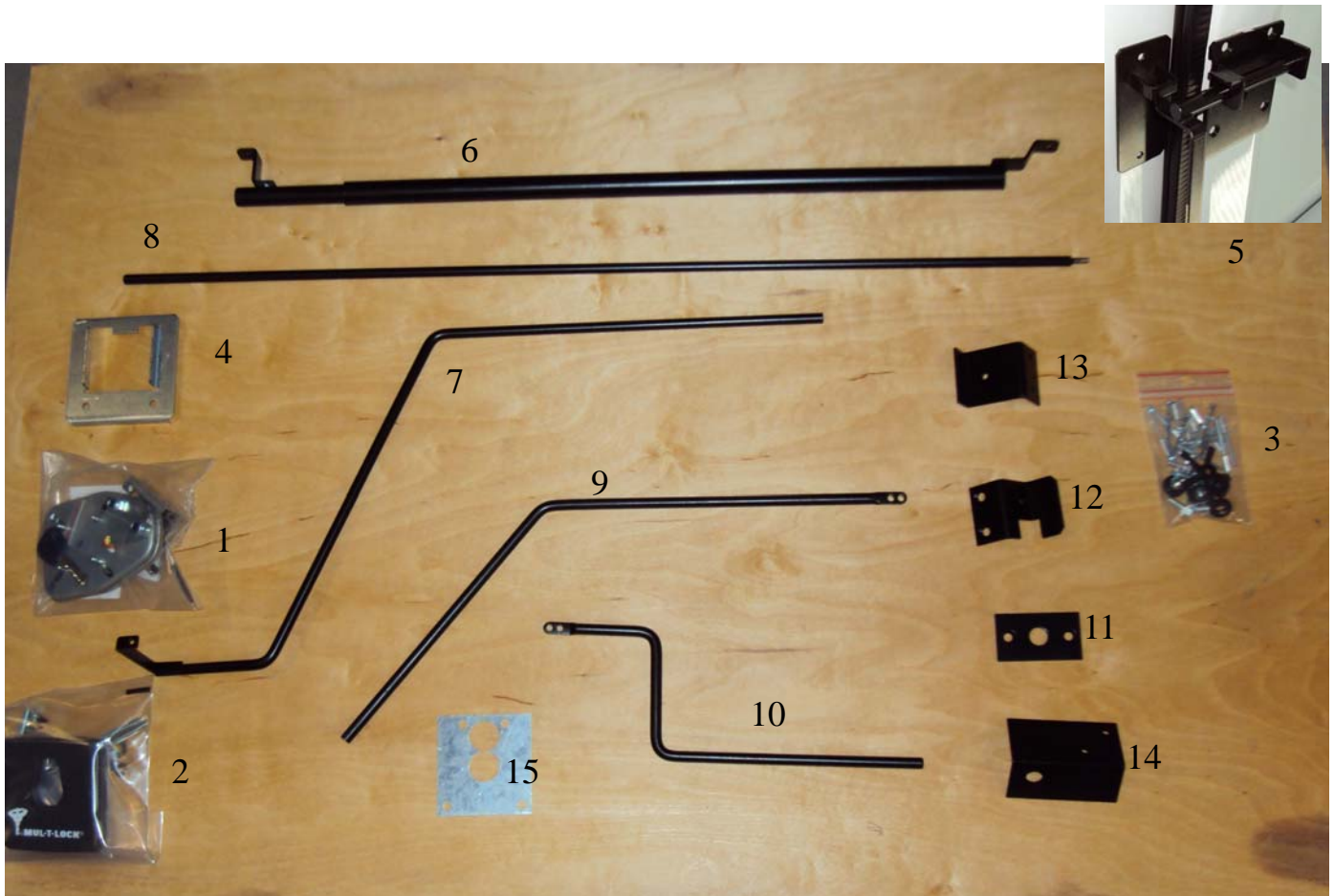
NOTICE DE MONTAGE KIT 3 POINTS Porte arrière

Pour modèle TRANSIT (100T280 & 125T350)



Référence::20FT232N

Composition du kit 3pts



- 1-serrure 232
- 2-cache noir extérieur
- 3-visserie
- 4-support serrure
- 5-verrou latéral
- 6-guide tringle haut
- 7-tringle haute (partie basse)

- 8-tringle haute (partie haute)
- 9-tringle basse
- 10-tringle latérale
- 11-gâche basse
- 12-gâche haute
- 13-gâche latérale
- 14- Guide tringle basse
- 15-gabarit de perçage



MATERIEL UTILISE POUR LA POSE DE SERRURES

MUL -T -LOCK



27

- | | |
|-------------------------------------|-------------------------------|
| 1. lime plate | 15. Clé à tube 10 |
| 2. Pince multiprise | 16. Clé à tube 8 |
| 3. Mètre à ruban | 17. Clé plate 10 |
| 4. Cutter | 18. Marteau |
| 5. Stylo feutre | 19. Graisse |
| 6. Pince pour agrafe | 20. Tournevis cruciforme |
| 7. Foret scie cloche Ø24 | 21. Tournevis plat |
| 8. foret Ø13 | 22. Jeu de clé torx |
| 9. foret Ø11 | 23. Cisaille à main |
| 10. foret Ø10 | 24. Popeuse |
| 11. foret Ø7 | 25. Perceuse |
| 12. foret Ø5 | 26. disqueuse |
| 13. Foret étagé | 27. Antirouille (non fournie) |
| 14. Embout cruciforme pour visseuse | |

Retirer la garniture de porte

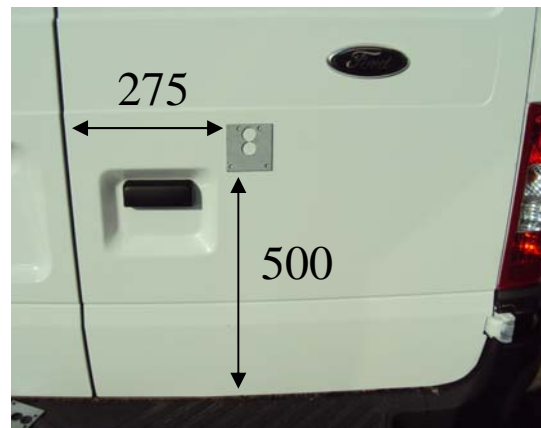


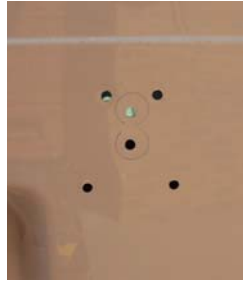
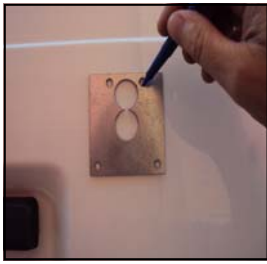
Placer le gabarit de perçage suivant les cotes indiquées
Puis tracer les trous.

Modèle 125 T350



Modèle 100 T280





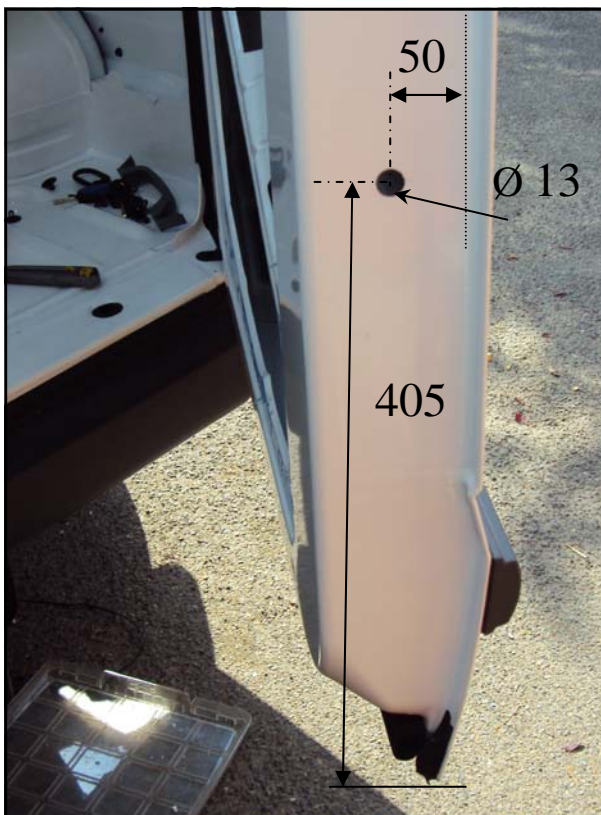
Percer les 6 trous en $\varnothing 7$.
Repercer les deux trous du centre en $\varnothing 24$. Limer pour obtenir un trou oblong.





Fixer la serrure à l'aide des 3 écrous M6.

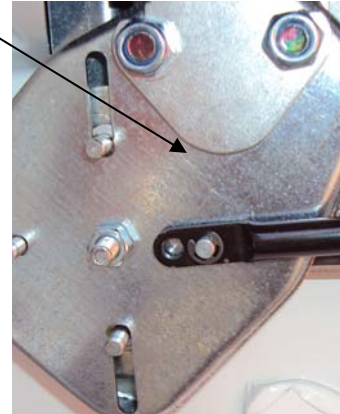
Perçage pour le passage de la tringle latérale



Passe Fil



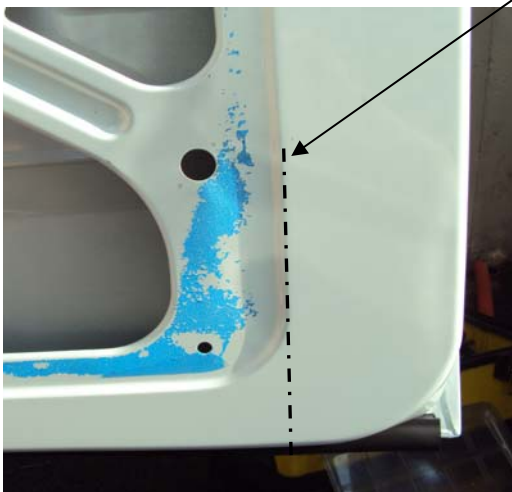
Positionner la tringle latérale.
Ne pas oublier l'étoile anti vibration.
La fixer à la serrure à l'aide du circlips



Positionner la gâche latérale



Tringle basse



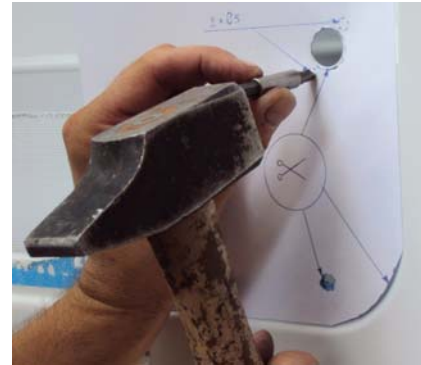
Axe de perçage

Perçer Ø 13 au plus près de
l'intérieur de la porte.
Passe fil



Guide tringle Basse et Tringle Basse

Positionner le gabarit fourni en fin de notice.
Pointer, puis percer les deux trous Ø 5



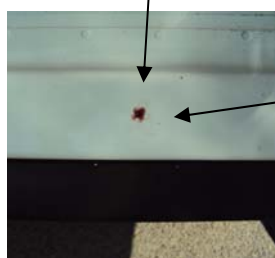
Insérer le guide tringle basse, sans oublier le passe fil.
Fixer le guide à l'aide de rivets POP



Passer la tringle dans le guide tringle. La faire ressortir par le point bas, puis la fixer à la serrure à l'aide du circlips.



Enduire le bout de la tringle de graisse pour
marquer le point de perçage sur le châssis.
Fixer la gâche basse avec 2 rivets POP.

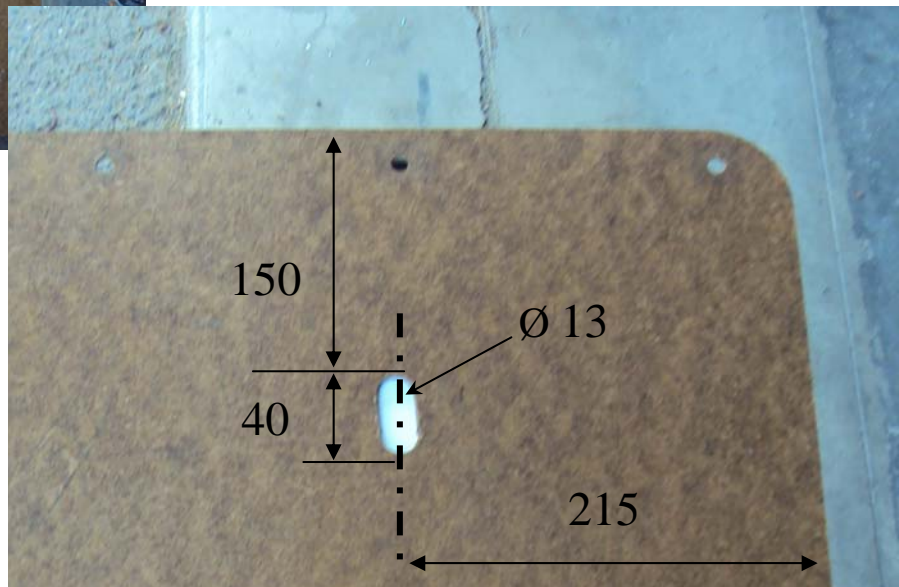


Guide tringle Haute et Tringle Haute

Fixer la tringle haute à la serrure à l'aide du circlips.



Découper le passage de tringle dans la garniture:



Insérer la tringle haute dans le trou, et repositionner la garniture



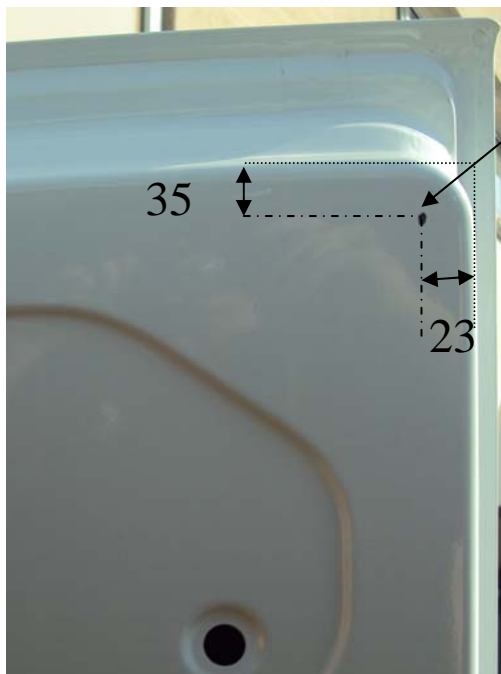
Fixation du Guide Tringle Haute (partie Haute)

Modèle 125 T350

Se reprendre sur la vis du verrouillage haut d'origine



Modèle 100 T280



Ø 10 + insert M6
(Ecroutage)



Fixation du Guide Tringle Haute (partie Basse)

Une fois la partie Haute fixée, plaquer le guide tringle haut contre la carrosserie. Tracer et percer ($\varnothing 10$) suivant la cote indiquée.



$\varnothing 10$ + insert M6
(Ecroucage)
Fixation par vis M6

Fixation de la Gâche Haute

Modèle 125 T350



Modèle 100 T280

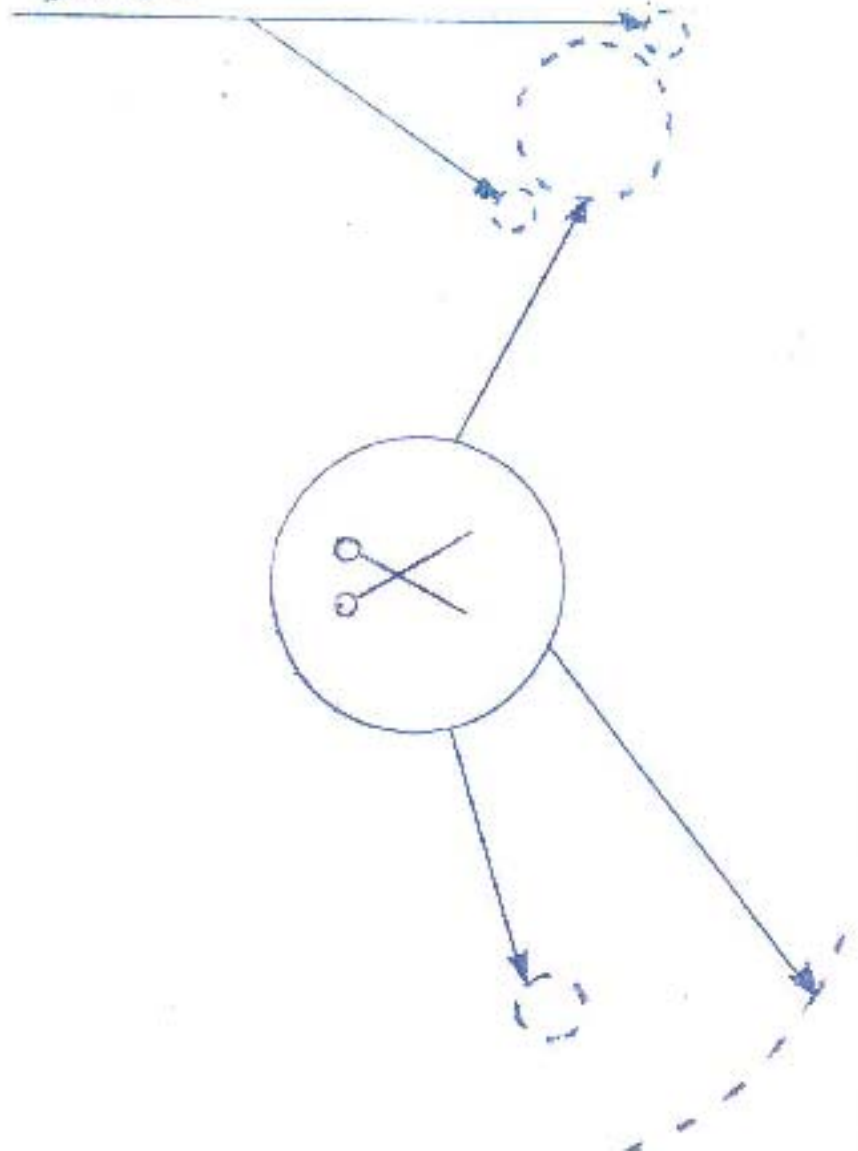


Verrou Latéral

Fixer le Verrou latéral à l'aide de Rivets POP



2 x Ø5





DIVISION AUTOMOBILE MUL-T-LOCK
ROUTE DE LA BONDE
91300 MASSY
Tél : 01 60 13 58 51
Fax : 01 69 53 01 85
www.mul-t-lock.com

