



NOTICE DE MONTAGE
FORD TRANSIT 2015
KIT ' 'dc]bhg

MODÈLE TRANSIT H2 et H3
Année : 2015 - À ce jour



ASSA ABLOY

Une marque du Groupe ASSA

Composition du Kit 3 points



- | | |
|---------------------------------|----------------------------|
| 1. Serrure 232 | 9. Tringle Latérale |
| 2. Cache noir extérieur | 10. Gâche Basse |
| 3. Visserie | 11. Gâche Latérale |
| 4. Support serrure | 12. Gâche Haute |
| 5. Tringle haute – partie basse | 13. Guide Tringle Basse |
| 6. Tringle haute – partie haute | 14. Guide Tringle Latérale |
| 7. Guide tringle haute | |
| 8. Tringle basse | |

Matériel Utilisé Pour La Pose De Serrures



1. Lime plate
2. Pince multiprise
3. Mètre ruban
4. Cutter
5. Stylo feutre
6. Pince pour agrafe
7. Foret scie cloche Ø24
8. Foret Ø13
9. Foret Ø11
10. Foret Ø9
11. Foret Ø7
12. Foret Ø5
13. Foret étagé
14. Embout cruciforme pour visseuse
15. Clé à tube 10
16. Clé à tube 8
17. Clé plate 10
18. Marteau
19. Graisse
20. Tournevis cruciforme
21. Tournevis plat
22. Jeu de clé torx
23. Cisaille à main
24. Popeuse
25. Perceuse
26. Disqueuse
27. Antirouille (non fourni)

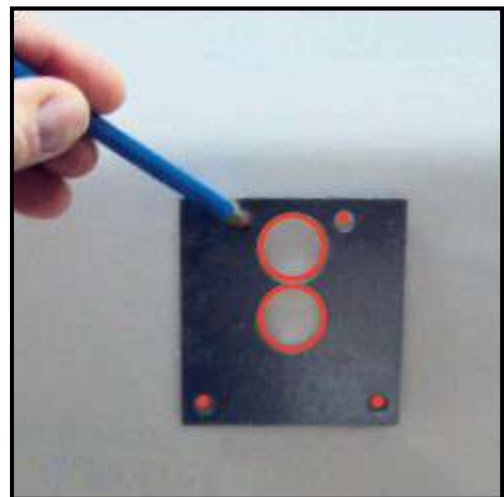
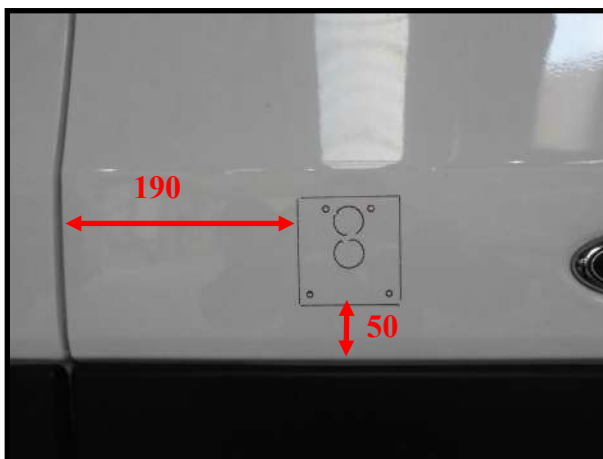
Procédure : Etape 1

Retirer la garniture de la porte



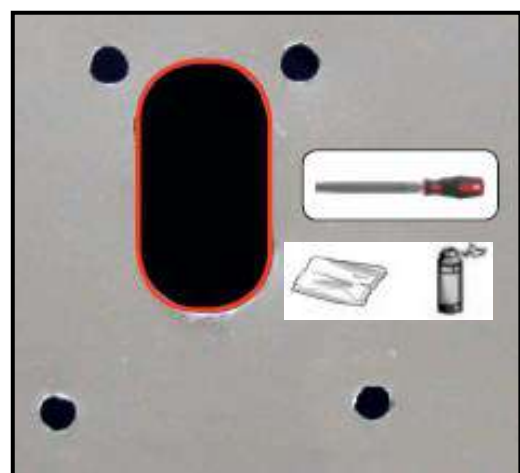
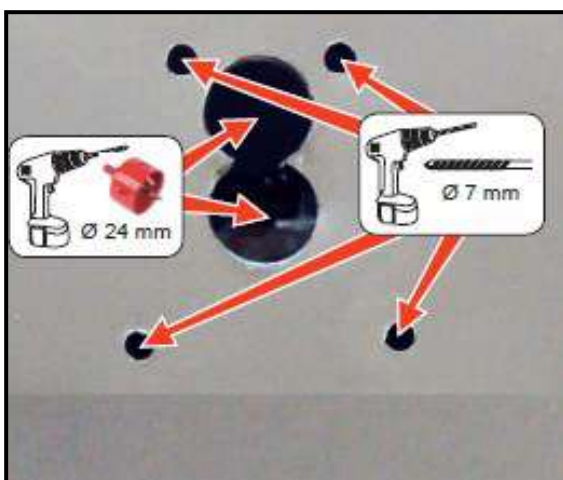
Positionner le gabarit de perçage

Tracer les différents trous



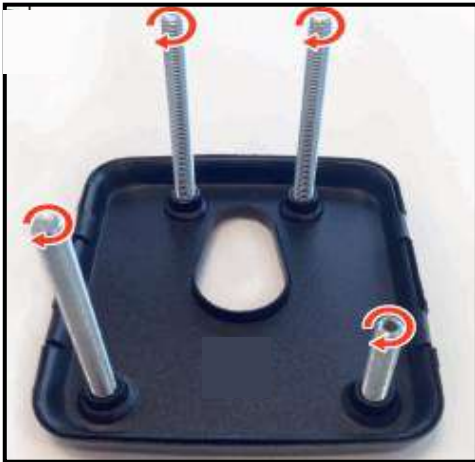
Percer les trous en fonction des diamètres indiqués sur l'image.

Limer l'excédent de matière afin d'obtenir un trou oblong.

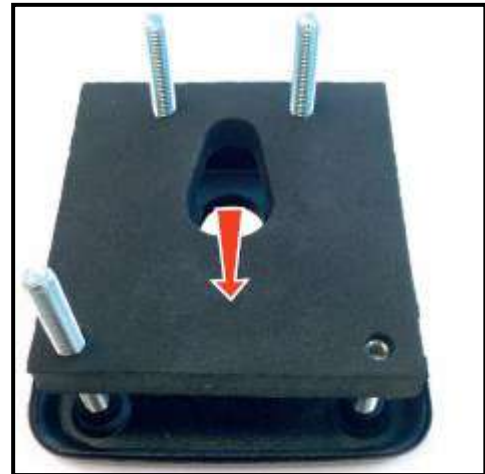


Procédure : Etape 2

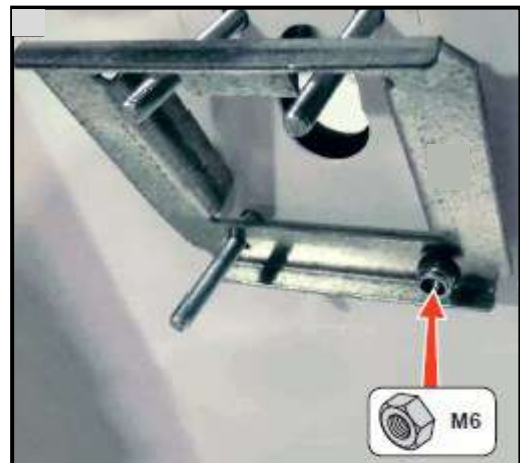
Après avoir serré les 4 tiges filetées sur le cache noir insérer son joint.



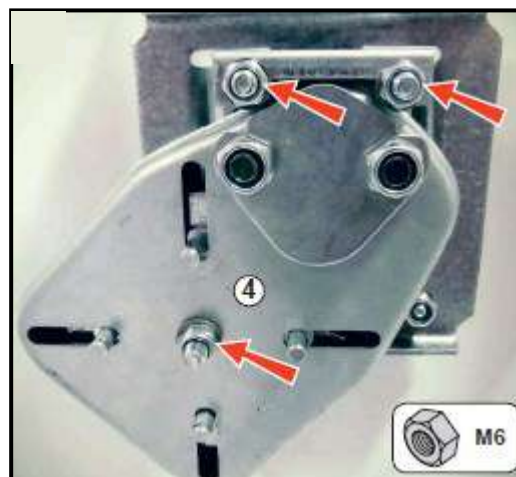
Insérer cette ensemble sur la portière.



Mettre en place le support serrure puis le fixer avec 1 écrous M6.

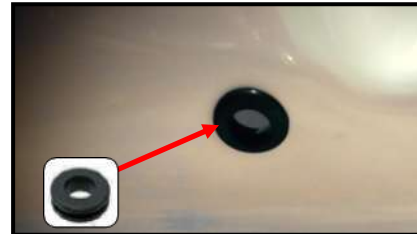
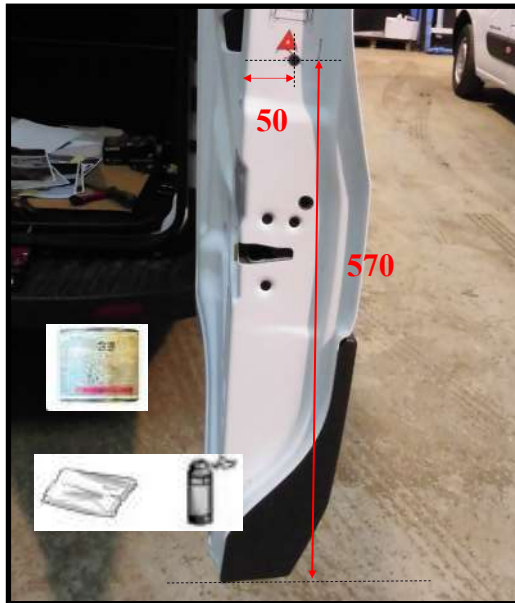


Fixer la serrure à l'aide de 3 écrous M6

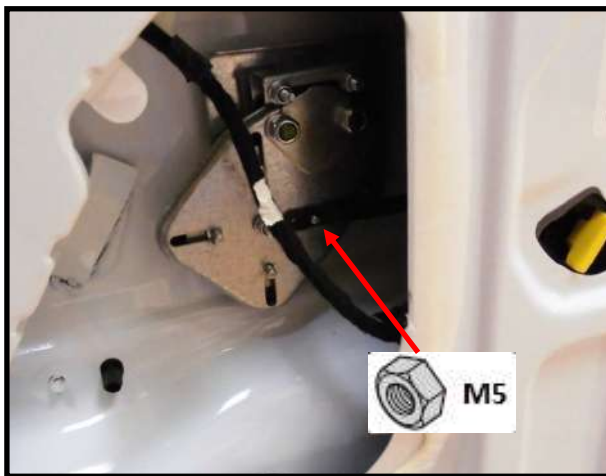


Procédure : Etape 3

Mise en place de la tringle latérale, puis percer $\varnothing 13$.



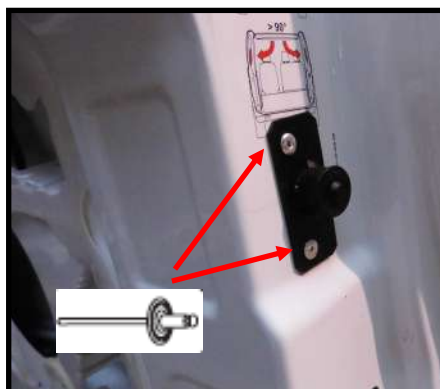
Placer la **tringle latérale**



Percer **deux trous de $\varnothing 5$** puis fixer le guide tringle latérale.



Fixer la gâche latérale sur la deuxième portière afin qu'elle coïncide avec la gâche latérale.



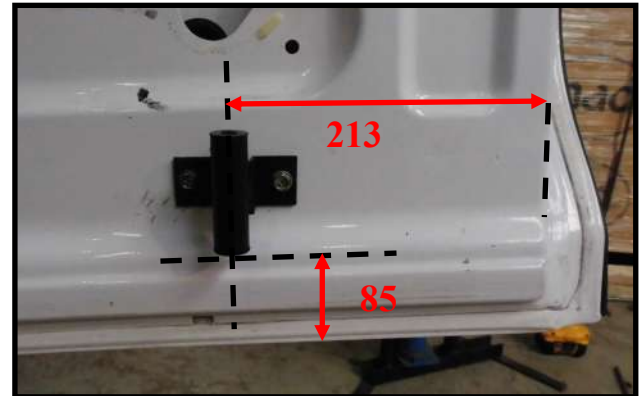
Procédure : Etape 4

Fermer la porte et vérifier le bon fonctionnement de la serrure.

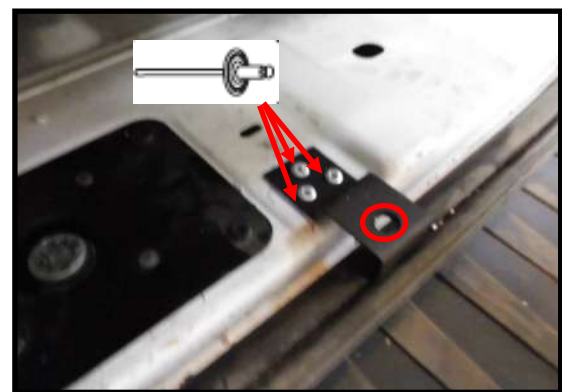
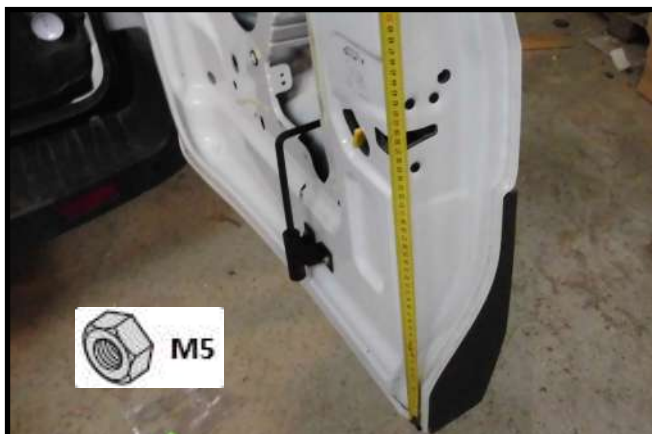


Insérer la tringle basse dans le guide tringle bas, puis la fixer.

Placer le guide tringle bas suivant les cotes indiquées.



Enlever le marche pied, fermer la porte, repérer l'emplacement de la gâche basse en fonction de la **position de la tringle**. Percer 3 trous de Ø5, puis fixer la gâche basse.



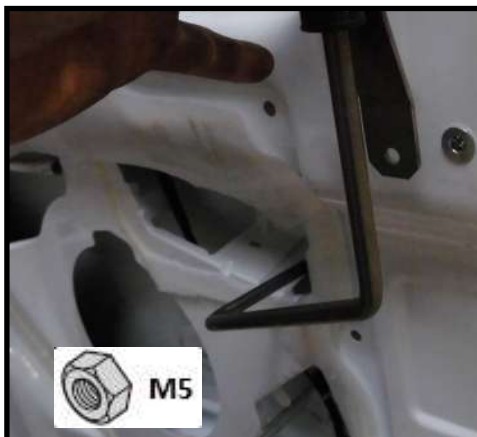
Replacer le marche pied et faire la découpe correspond à la gâche basse.

Fermer la porte et vérifier le bon fonctionnement de la serrure.



Procédure : Etape 5

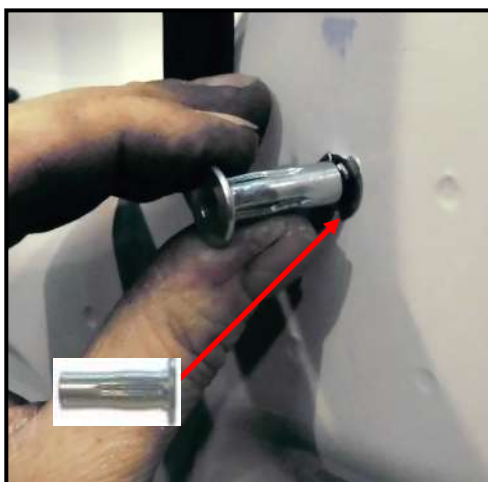
Fixer la tringle haute puis insérer le guide tringle haut.



Fixation de la partie haute : Retirer la vis de fixation du verrouillage d'origine puis placer le guide tringle haut et réviser avec **la vis d'origine**.

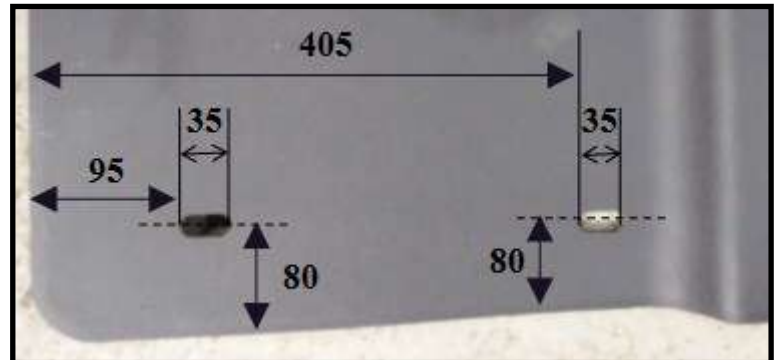
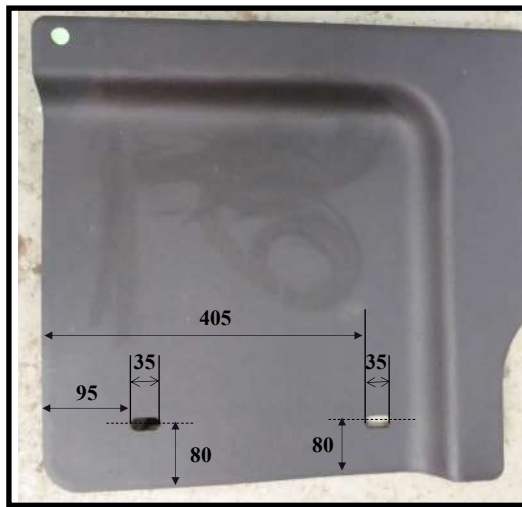


Fixation de la partie basse : Tracer l'emplacement de la **fixation basse**. Puis enlever le guide tringle haut, percer Ø9, et placer un insert M6.



Procédure : Etape 7

Découper les trous oblongs dans la garniture selon les cotes. Enlever la tringle basse et le guide tringle bas.

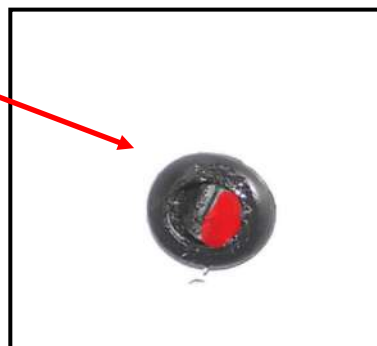


Replacer la garniture en l'insérant les tringles dans les trous oblong puis refixer les guides tringles.



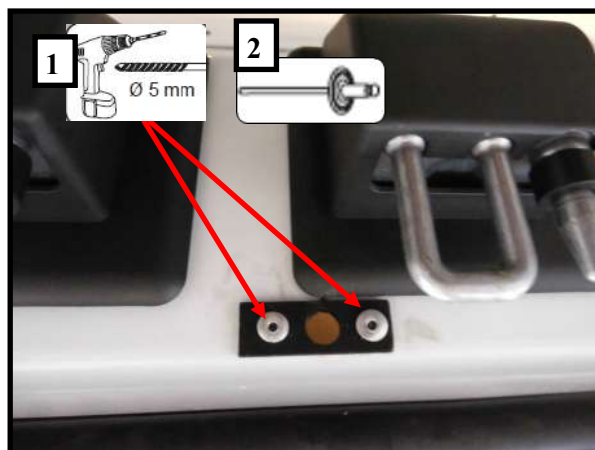
Lorsque la tringle haute est positionnée, fixer un peu de **graisse** à son extrémité. Cette graisse servira à laisser une empreinte sur le châssis du véhicule. Fermer la porte, actionner la serrure : l'empreinte est réalisée.

graisse



Procédure : Etape 8

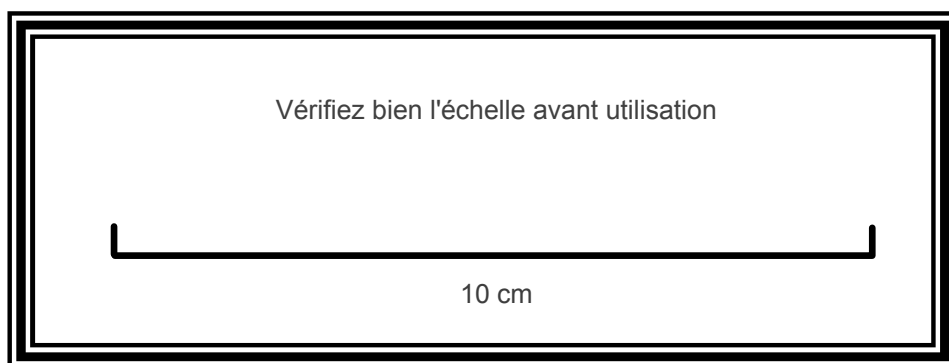
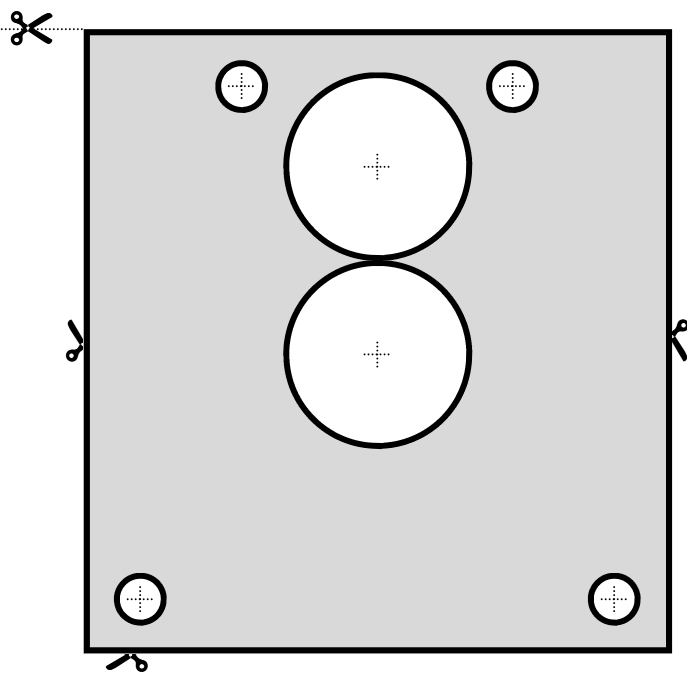
Percer Ø11 au centre de l'empreinte, puis fixer la gâche latérale.



Fermer la porte et vérifier le bon fonctionnement de la serrure.

GABARIT DE PERCAGE—SERRURE MUL-T-LOCK

- 1- Imprimer le Gabarit et vérifier l'échelle avant de l'utiliser
- 2- Découper le contour de la zone grise comme indiqué
- 3- Positionner le gabarit selon les indications de la notice
- 4- Repérer les points de perçage
- 5- Effectuer le perçage





MUL-T-LOCK®



DIVISION AUTOMOBILE MUL-T-LOCK
533 AVENUE DU GENERAL DE GAULLE
92140 CLAMART
Tél : 01 41 28 39 70
Fax : 01 69 53 01 85
www.mul-t-lock.com

Support commercial

01.41.28.39.70

adv@mul-t-lock.fr



Support technique

06.62.91.58.58

automobile@mul-t-lock.fr