

*EQUIPEMENT ANTIVOL
MERCEDES VITO 2006*

NOTICE DE MONTAGE
SERRURE ARRIERE MUL-T-LOCK
SERRURE 3 POINTS

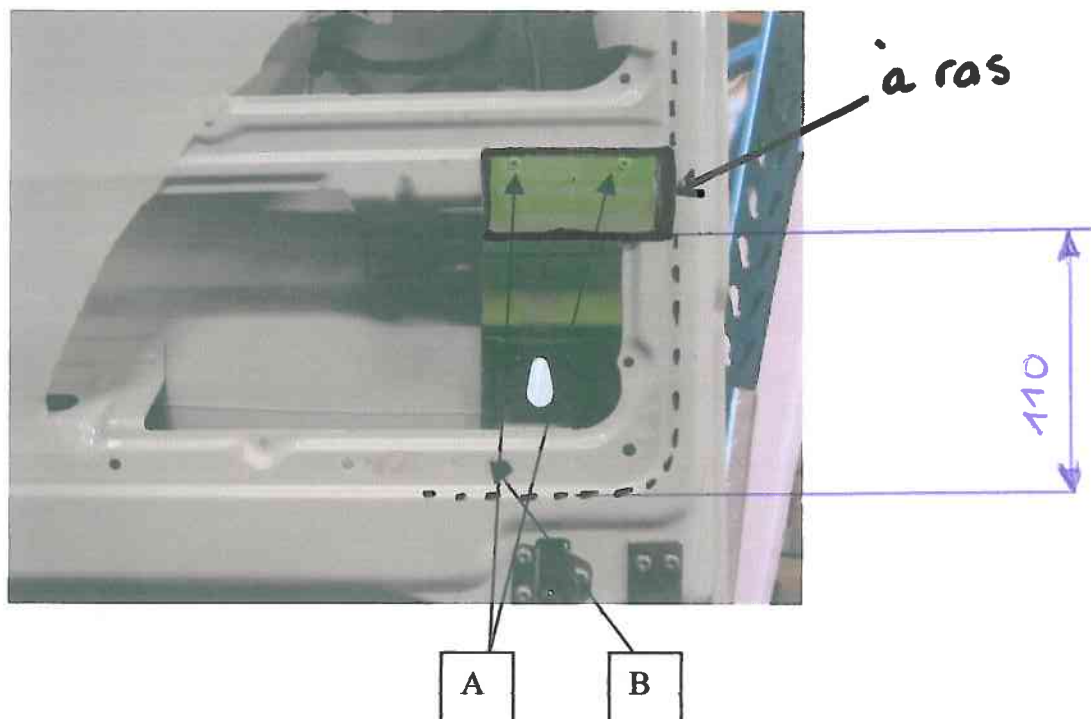
Référence : 06MV232

MISE EN PLACE DU SUPPORT DE SERRURE

Présenter le support à son emplacement (photo ci dessous)

Percer les 2 trous A avec un foret de 5 et fixer avec 2 rivets pop

Percer le trou B (foret de 10) pour permettre l'accès au trou du guide de perçage percer Le trou du guide de perçage (foret de 7)

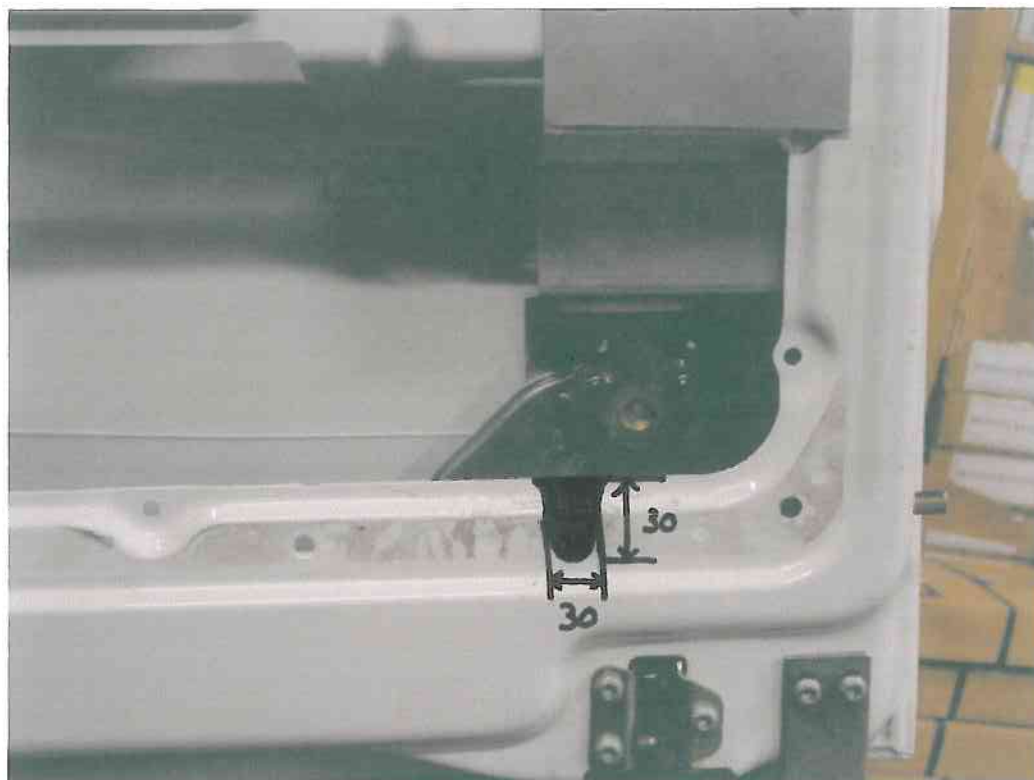


Mettre le gabarit de perçage et percer les 3 autres trous (foret de 7)

Bien fixer le gabarit et percer le trou de passage de serrure avec une cloche de 25

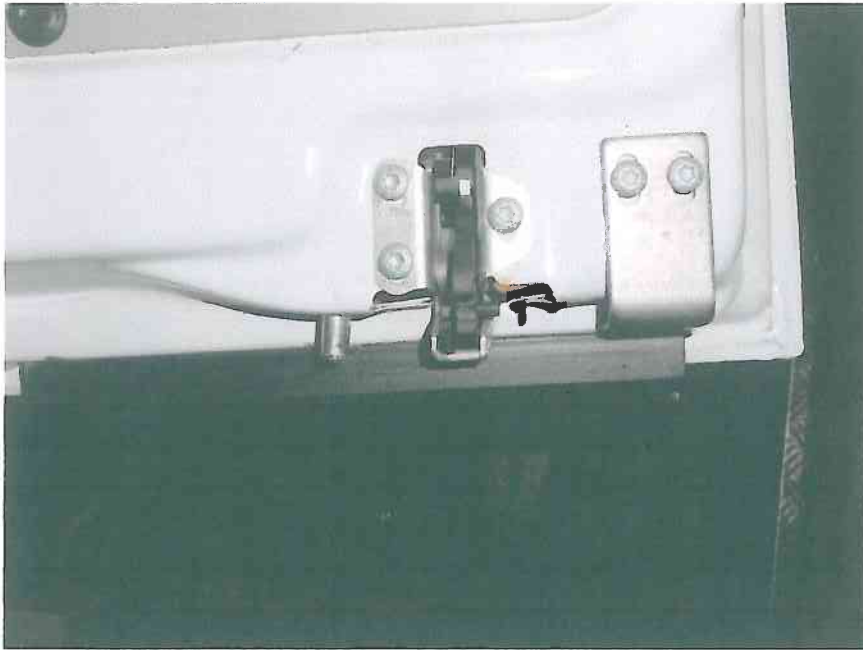
A l'aide d'une lime rendre ce trou oblong

MISE EN PLACE DE LA SERRURE



ATTENTION cette photo est inexacte(prise sur un autre véhicule prototype)
Certaines modifications ont été faites pour l'adaptation au montage en série

MISE EN PLACE DE LA TRINGLE BASSE



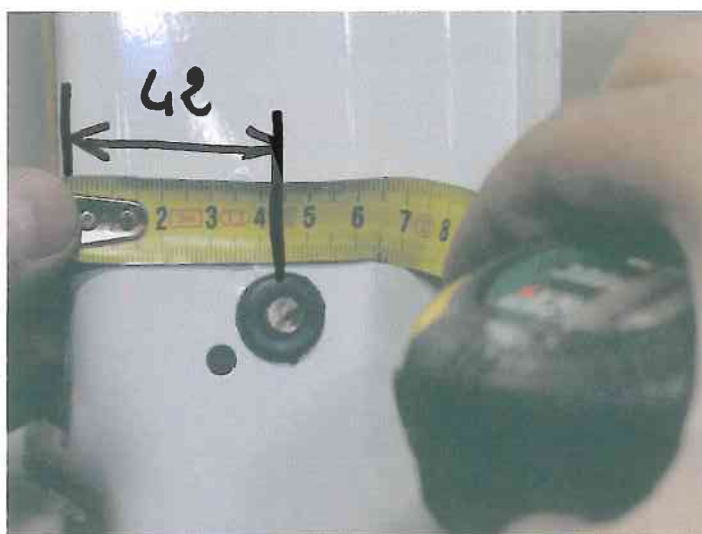
Présenter la tringle verticalement par rapport à son emplacement
Pointer le trou de passage et percer avec un foret de 10
Fixer la tringle avec le clips sur la serrure

MISE EN PLACE DE LA GACHE BASSE



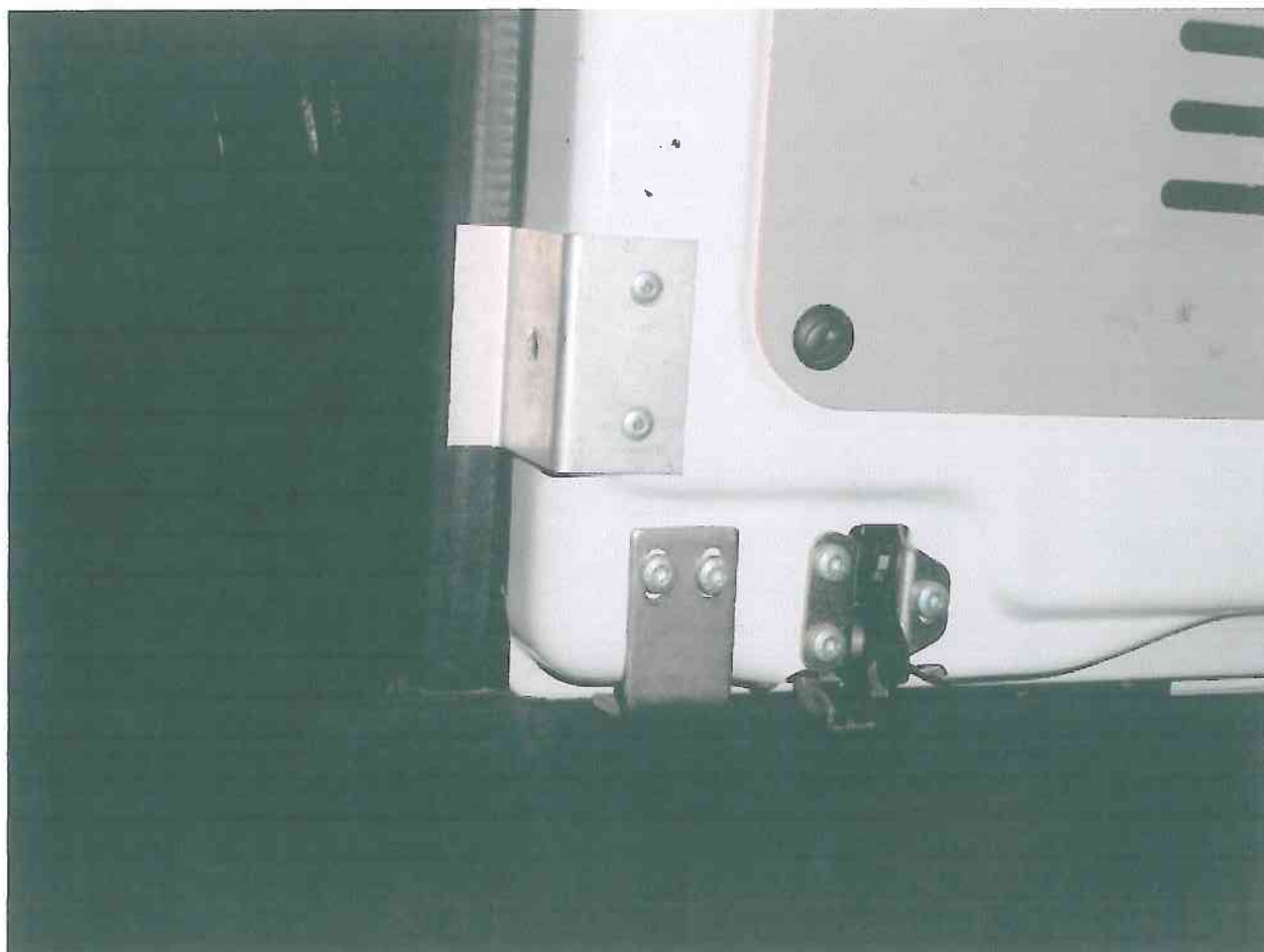
pointer et percer le trou de passage de la tringle avec un foret de 10 dans le plancher
la fermeture de la serrure ajuster le trou si nécessaire
positionner la gâche basse pointer et percer avec un foret de 5 les 2 trous de fixations
fixer la gâche avec 2 rivets pop
vérifier le bon fonctionnement de la serrure

MISE EN PLACE DE LA TRINGLE LATÉRALE



- Pointer et percer le trou de passage de tringle avec un foret de 13 comme indiqué ci dessus
- Mettre un passe fil
- Fixer la tringle sur la serrure avec un clips
- Vérifier le bon fonctionnement de la serrure

MISE EN PLACE DE LA GACHE LATERALE



positionner la gâche latérale
pointer et percer avec un foret de 5 les 2 trous de fixations
fixer la gâche avec 2 rivets pop
vérifier le bon fonctionnement de la serrure

MISE EN PLACE DE LA TRINGLE HAUTE ET GUIDE DE TRINGLE



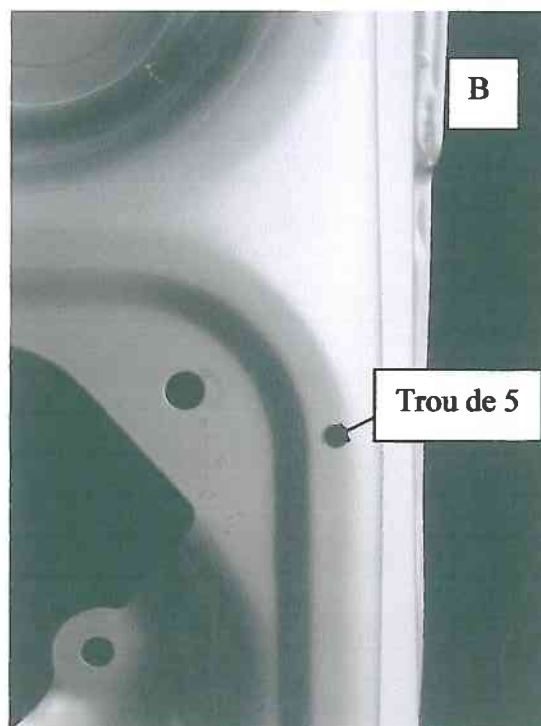
faire une fenêtre pour le passage de la tringle
fixer la partie basse de la tringle avec un clips



fixer le guide de tringle (fig A et B)



A



B

Trou de 5

passer la partie haute de la tringle dans le guide et la visser a la partie basse

MISE EN PLACE DE LA GACHE HAUTE



présenter la gache avec la tringle porte fermée et pointer et percer les 2 trous de fixations avec un foret de 5

fixer la gâche avec 2 rivets pop

vérifier le bon fonctionnement de la serrure